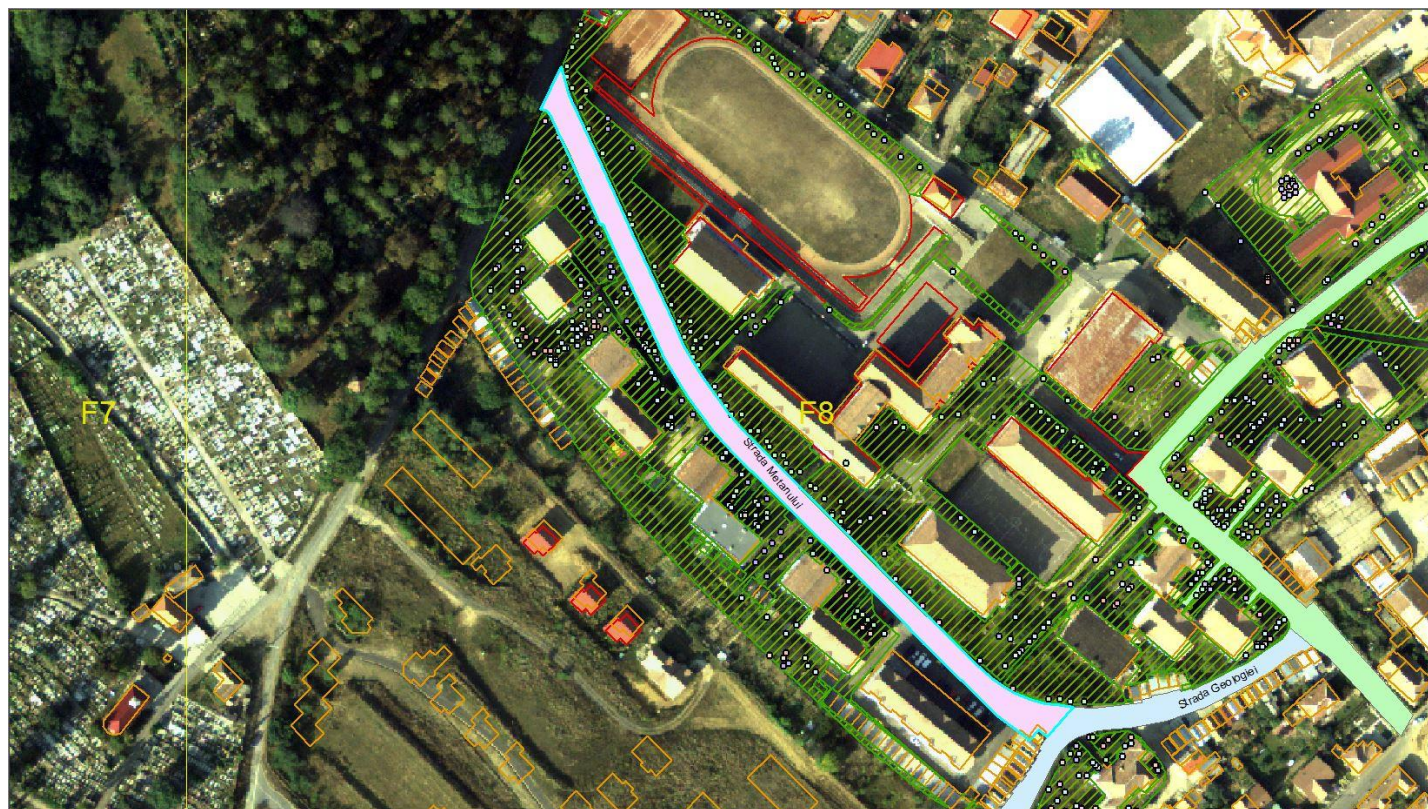


ANEXA 2 – FISA SPATIULUI VERDE nr. 4 – pozitie inventar 1522, spatiu verde Strada Metanului

Judetul:	SIBIU	Sectiune plan:	F8	Cod zona valorica:	NA
Localitatea:	MEDIAS	Nr.cadastral imobil:	113669	Cod zona protejata:	NA
Cod SIRUTA:	143628	Nr.carte funciara:	113669	Cod postal:	NA

FISA SPATIULUI VERDE

1. SCHITA AMPLASAMENTULUI TERENULUI SPATIU VERDE



2. ADRESA

Str. Metanului, Medias, Jud. Sibiu – spatii verzi aferente

DATE DESPRE TERENUL SPATIU VERDE

Proprietar / Detinator teren spatiu verde	Tip proprietate	Mod de administrare	Categorie de folosinta	Reglementare urbanistica	Suprafata masurata [mp]		Total teren spatiu verde	Observatii
					Teren exclusiv	Teren indiviziune		
1	2	3	4	5	6	7	8	9
Municipiul MEDIAS	DOM. PUBLIC	ADMINISTRARE	SPATIU VERDE	SPATIU VERDE	11941	-	11941	
Total teren spatiu verde – DETALIERE CONFORM TABEL SPATII VERZI FISA							11941	

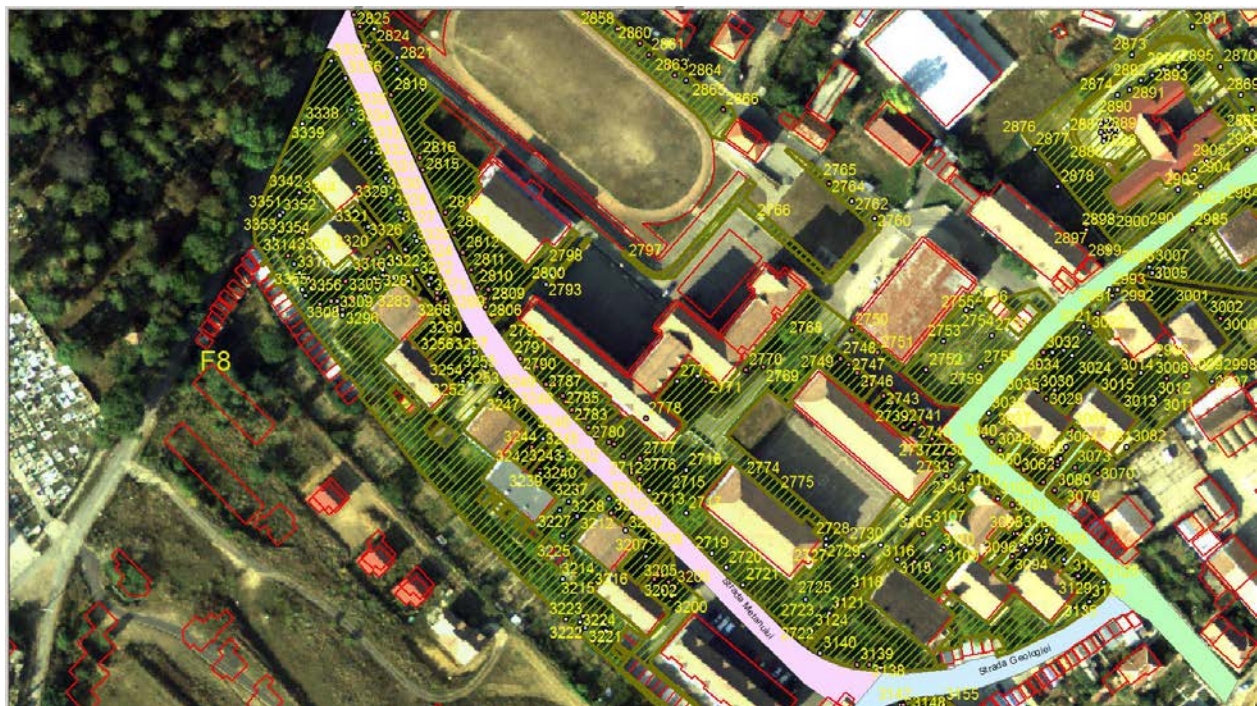
3. DATE PRIVIND CONSTRUCTIILE EXISTENTE PE TERENUL SPATIU VERDE

Proprietar / Detinator constructii	Tip proprietate	Mod de administrare	Nr.corp constructie	Cod grupa destinatie	Suprafata construita la sol [mp]	Observatii
1	2	3	4	5	6	7
Total suprafata ocupata din terenul spatiu verde						

4. ECHIPAREA EDILITARA A TERENULUI

A [X] C [X] t [X] E [X] G [X] T [X]

5. DATE PRIVIND VEGETATIA EXISTENTA PE TERENUL SPATIU VERDE¹



OBS. DETALIERE CONFORM TABEL ARBORI FISA

- Vegetatie arboreasca din categoria foioase si conifere (222 arbori si arbusti) cu diferite caracteristici
- Starea de viabilitate: FOARTE BUNA (01), BUNA (02) si ACCEPTABILA (03)
- Grad de intretinere: BUN (01) si SATISFACATOR (02)
- Arbori izolati: NU
- Arbori ocrotiti: NU

¹ Pentru codificarea caracteristicilor calitative ale vegetatiei se va consulta Capitolul 4

6. DOCUMENTE EMISE CU PRIVIRE LA TERENUL SPATIU VERDE SI CONSTRUCTIILE EXISTENTE

- Terenurile cu destinatia de spatii verzi au fost insusite prin HCL 44/1999, aprobate prin HG 978/2002.

INTOCMIT

Ing. DULGHERU Virgil

11.12.2017

VERIFICAT

Ing. TUDOROIU Ionut

12.12.2017

SPATII_VERZI_FISA

Denumire	Reg_jur	Proprietar	Tip_prc	Mod_adm	Veg	SV_tip	Supraf
Strada Metanului	HG978/2002; HCL44/1999	MUNICIPIUL MEDIAS	1	1	CF FISA	1	185
Strada Metanului	HG978/2002; HCL44/1999	MUNICIPIUL MEDIAS	1	1	CF FISA	1	6715
Strada Metanului	HG978/2002; HCL44/1999	MUNICIPIUL MEDIAS	1	1	CF FISA	1	161
Strada Metanului	HG978/2002; HCL44/1999	MUNICIPIUL MEDIAS	1	1	CF FISA	1	127
Strada Metanului	HG978/2002; HCL44/1999	MUNICIPIUL MEDIAS	1	1	CF FISA	1	83
Strada Metanului	HG978/2002; HCL44/1999	MUNICIPIUL MEDIAS	1	1	CF FISA	1	523
Strada Metanului	HG978/2002; HCL44/1999	MUNICIPIUL MEDIAS	1	1	CF FISA	1	4147

SUPRAFATA TOTALA / FISA

11941

ARBORI FISA

Specia	0							
NUI	Diam_c	Diam_t	Talie	St_viab	Gr_intret	Est	Nord	
2714	3	4	2	2	1	450246	517656	
2715	2	2	2	2	1	450250	517657	
2718	2	2	2	1	1	450259	517635	
2722	2	2	2	1	1	450290	517605	
2724	1	1	1	1	1	450301	517613	
2725	3	4	2	4	3	450303	517621	
2738	1	1	1	1	1	450341	517666	
2749	2	2	2	2	1	450295	517694	
2768	4	4	4	4	3	450291	517706	
2774	1	1	1	1	1	450283	517657	
2775	1	1	1	1	1	450288	517652	
2776	1	1	1	1	1	450240	517659	
2791	2	2	2	2	1	450195	517702	
2792	3	4	3	3	2	450193	517705	
3116	4	4	3	2	2	450324	517628	
3118	3	3	2	2	2	450313	517617	
3122	3	2	3	1	1	450304	517608	
3123	3	2	3	2	1	450303	517607	
3198	2	2	2	1	1	450255	517615	
3199	1	1	1	1	1	450255	517615	
3208	1	1	1	1	1	450242	517634	
3215	0	3	2	2	1	450219	517615	
3216	1	1	1	1	1	450223	517618	
3218	1	1	1	1	1	450230	517601	
3225	1	1	1	1	1	450203	517628	
3231	1	1	1	1	1	450209	517662	
3234	1	1	1	1	1	450212	517657	

3235	1	1	1	1	1	450208	517658
3236	1	1	1	1	1	450208	517655
3237	1	1	1	1	1	450209	517654
3238	1	1	1	1	1	450203	517658
3241	1	1	1	1	1	450198	517662
3242	1	1	1	1	1	450199	517661
3243	1	1	1	1	1	450200	517665
3246	0	4	2	4	4	450203	517673
3247	3	2	2	1	1	450196	517679
3248	1	1	1	1	1	450197	517681
3254	1	1	1	1	1	450176	517691
3255	1	1	1	1	1	450177	517694
3256	1	1	1	1	1	450172	517700
3257	1	1	1	1	1	450174	517704
3258	1	1	1	1	1	450171	517708
3259	1	1	1	1	1	450170	517710
3260	1	1	1	1	1	450165	517706
3265	1	1	1	1	1	450167	517720
3266	1	1	1	1	1	450168	517719
3267	1	1	1	1	1	450168	517719
3268	1	1	1	1	1	450169	517718
3283	1	1	1	1	1	450147	517721
3284	1	1	1	1	1	450144	517724
3285	2	2	2	1	1	450143	517723
3299	1	1	1	1	1	450145	517728
3300	1	1	1	1	1	450144	517727
3301	1	1	1	1	1	450143	517726
3302	1	1	1	1	1	450141	517726
3305	2	2	2	2	1	450137	517721
3318	1	1	1	1	1	450146	517739
3320	1	1	1	1	1	450144	517742

3323	1	1	1	1	1	1	450155	517745
3339	2	2	2	2	2	1	450117	517774
3340	2	2	2	1	1	1	450117	517761
3341	2	2	2	1	1	1	450121	517758
3343	1	1	1	1	1	1	450122	517756
3344	1	1	1	1	1	1	450121	517755
3345	1	1	1	1	1	1	450123	517748
3346	1	1	1	1	1	1	450121	517747
3349	1	1	1	1	1	1	450121	517743
3350	2	2	2	2	2	2	450119	517740

TOTAL Specie 68
Specia 2

NUI	Diam_c	Diam_t	Talie	St_viab	Gr_intret	Est	Nord
2706	2	2	2	1	1	450228	517669
2707	3	3	3	1	1	450230	517668
2708	3	3	3	2	1	450233	517664
2709	3	4	3	2	1	450236	517659
2710	4	4	4	2	1	450236	517658
2711	3	4	3	2	1	450239	517656
2712	3	3	3	2	2	450239	517656
2733	0	4	3	1	1	450348	517661
2734	0	4	3	1	1	450346	517657
2735	0	4	3	1	1	450347	517665
2736	0	4	3	1	1	450344	517668
2737	0	4	3	1	1	450341	517670
2767	0	4	3	2	1	450295	517708
2769	0	3	3	2	1	450282	517695
2770	0	3	3	1	1	450276	517694
2771	0	4	3	2	1	450262	517690
2777	3	4	3	2	1	450239	517663
2780	3	3	3	2	1	450221	517674

2781	3	4	3	1	1	450219	517677
2782	3	4	3	1	1	450218	517680
2783	3	3	3	1	1	450215	517680
2784	3	3	3	1	1	450213	517683
2785	3	4	3	2	1	450212	517685
2786	3	4	3	3	1	450209	517689
2787	3	4	3	2	1	450206	517689
2788	3	4	3	2	1	450203	517695
2789	3	4	3	2	1	450199	517695
2790	3	4	3	2	1	450197	517698
3202	3	3	3	1	1	450244	517621
3203	3	3	3	1	1	450245	517623
3204	3	3	3	1	1	450247	517622
3205	3	3	3	1	1	450249	517620
3206	3	3	3	1	1	450251	517618
3210	2	3	2	2	1	450229	517644
3230	2	3	2	2	1	450208	517663
3233	2	3	2	2	1	450212	517659
3239	2	2	2	1	1	450204	517659
3244	2	2	2	1	1	450201	517667
3261	2	2	2	1	1	450171	517717
3262	2	2	2	1	1	450171	517718
3263	2	2	2	1	1	450168	517719
3264	2	2	2	1	1	450168	517721
3286	2	2	2	2	1	450141	517722
3288	2	2	2	2	1	450139	517719
3289	2	2	2	2	1	450138	517719
3290	2	2	2	2	1	450136	517718
3297	0	3	2	3	1	450151	517737
3298	0	3	2	4	4	450147	517731
3303	2	3	2	2	1	450141	517729

3304	2	3	2	2	1	450136	517725
3314	3	3	3	2	1	450116	517734
3315	0	2	2	2	1	450144	517733
3316	2	2	2	2	1	450147	517735
TOTAL Specie	53						
Specia	10						
NUI	Diam_c	Diam_t	Talie	St_viab	Gr_intret	Est	Nord
3200	3	2	3	1	1	450250	517615
3201	3	3	3	1	1	450247	517617
3240	1	1	1	1	1	450204	517658
3249	2	2	2	1	1	450190	517686
3311	2	2	2	1	1	450123	517726
3342	2	2	2	1	1	450120	517756
TOTAL Specie	6						
Specia	11						
NUI	Diam_c	Diam_t	Talie	St_viab	Gr_intret	Est	Nord
3273	1	1	1	1	1	450158	517725
TOTAL Specie	1						
Specia	19						
NUI	Diam_c	Diam_t	Talie	St_viab	Gr_intret	Est	Nord
3219	2	2	2	1	1	450226	517606
TOTAL Specie	1						
Specia	23						
NUI	Diam_c	Diam_t	Talie	St_viab	Gr_intret	Est	Nord
2723	4	4	4	1	1	450297	517614
3211	3	4	3	2	1	450228	517649
3212	0	3	2	2	1	450217	517643
3213	4	4	4	2	1	450212	517636
3221	3	3	3	2	1	450220	517604
3224	3	3	3	1	1	450218	517603
3226	3	3	3	1	1	450208	517641
3227	3	3	3	1	1	450211	517645

3228	3	3	3	1	1	450214	517648
3229	3	3	3	1	1	450217	517652
3232	3	4	4	1	1	450212	517664
3245	3	3	3	1	1	450205	517670
3250	2	2	2	1	1	450185	517695
3251	4	4	3	1	1	450181	517700
3269	3	4	3	1	1	450172	517715
3271	3	4	3	2	1	450166	517726
3272	3	4	3	2	1	450161	517729
3313	2	2	2	1	1	450118	517731
3325	3	4	3	2	1	450160	517741
3326	3	4	3	1	1	450156	517747
3327	3	4	3	1	1	450155	517749
3328	3	4	3	1	1	450152	517754
3329	4	4	4	1	1	450151	517760
3330	3	4	4	1	1	450150	517761
3331	3	4	4	1	1	450148	517765
3332	3	4	4	1	1	450145	517770
3333	3	4	4	1	1	450143	517774
3334	3	4	4	1	1	450139	517780
3335	3	4	3	1	1	450138	517785
3336	2	2	2	1	1	450136	517796
3351	4	4	3	1	1	450114	517749

TOTAL Specie 31

Specia 24

NUI	Diam_c	Diam_t	Talie	St_viab	Gr_intret	Est	Nord
3222	3	3	3	2	1	450218	517606
3223	0	4	2	2	1	450213	517607
3275	2	2	2	2	2	450151	517731
3279	2	2	2	2	2	450149	517729
3280	2	2	2	2	2	450146	517726

3338	4	4	4	2	1	450121	517780
3352	2	2	2	1	1	450113	517748
TOTAL Specie	7						
Specia	25						
NUI	Diam_c	Diam_t	Talie	St_viab	Gr_intret	Est	Nord
3312	2	4	2	3	2	450120	517728
3353	3	2	2	2	1	450111	517741
3354	3	2	2	2	1	450111	517740
3355	3	3	3	3	2	450121	517722
3356	3	3	3	3	2	450122	517720
TOTAL Specie	5						
Specia	27						
NUI	Diam_c	Diam_t	Talie	St_viab	Gr_intret	Est	Nord
3117	2	2	2	2	1	450315	517619
3124	3	4	3	3	1	450299	517603
3214	3	3	3	2	1	450212	517621
3217	3	4	3	2	1	450227	517603
3252	3	3	3	2	1	450177	517691
3253	3	3	3	2	1	450177	517690
3274	2	4	2	3	2	450154	517733
3282	2	2	2	1	1	450147	517722
3291	2	2	2	2	1	450133	517716
3292	3	3	3	2	1	450133	517715
3293	3	3	3	2	1	450135	517715
3294	2	2	2	1	1	450135	517715
3295	2	2	2	1	1	450135	517714
3296	2	2	2	1	1	450135	517713
3324	2	3	2	3	1	450161	517739
TOTAL Specie	15						
Specia	28						
NUI	Diam_c	Diam_t	Talie	St_viab	Gr_intret	Est	Nord
3207	4	4	4	2	1	450241	517629

3220	0	4	3	4	3	450219	517608
3270	3	4	3	3	3	450165	517724
TOTAL Specie	3						
Specia	30						
NUI	Diam_c	Diam_t	Talie	St_viab	Gr_intret	Est	Nord
3119	2	2	2	2	1	450310	517614
3120	2	2	2	2	1	450308	517612
3121	0	2	2	2	1	450305	517609
3276	2	2	2	1	1	450153	517726
3281	2	2	2	1	1	450148	517723
3287	3	3	3	1	1	450143	517720
3322	2	2	2	2	1	450157	517736
TOTAL Specie	7						
Specia	31						
NUI	Diam_c	Diam_t	Talie	St_viab	Gr_intret	Est	Nord
2726	3	3	3	2	1	450304	517632
2727	3	3	3	2	1	450304	517633
2728	3	3	3	2	1	450304	517635
3321	1	1	1	2	1	450144	517744
TOTAL Specie	4						
Specia	32						
NUI	Diam_c	Diam_t	Talie	St_viab	Gr_intret	Est	Nord
2713	2	2	2	1	1	450242	517652
2716	2	2	2	1	1	450255	517659
2719	2	2	2	1	1	450264	517630
2720	2	2	2	1	1	450269	517625
2721	3	2	2	1	1	450275	517619
2729	2	2	2	1	1	450317	517629
2730	4	4	3	1	1	450323	517633
2731	2	2	2	2	2	450332	517642
2772	3	3	3	1	1	450259	517692
2773	3	3	3	1	1	450252	517690

3337	0	4	4	3	1	450131	517802
TOTAL Specie	11						
Specia	35						
NUI	Diam_c	Diam_t	Talie	St_viab	Gr_intret	Est	Nord
2717	4	4	4	2	1	450255	517644
TOTAL Specie	1						
Specia	41						
NUI	Diam_c	Diam_t	Talie	St_viab	Gr_intret	Est	Nord
3277	2	2	2	1	1	450150	517727
3278	2	2	2	1	1	450149	517727
3306	3	3	3	2	1	450128	517722
3307	2	2	2	2	1	450127	517717
3308	2	2	3	2	1	450131	517718
3309	2	2	3	2	1	450133	517718
3310	2	2	3	2	1	450124	517723
3347	2	2	2	2	1	450122	517743
3348	2	2	2	2	1	450121	517742
TOTAL Specie	9						
NR TOTAL ARBORI	222						