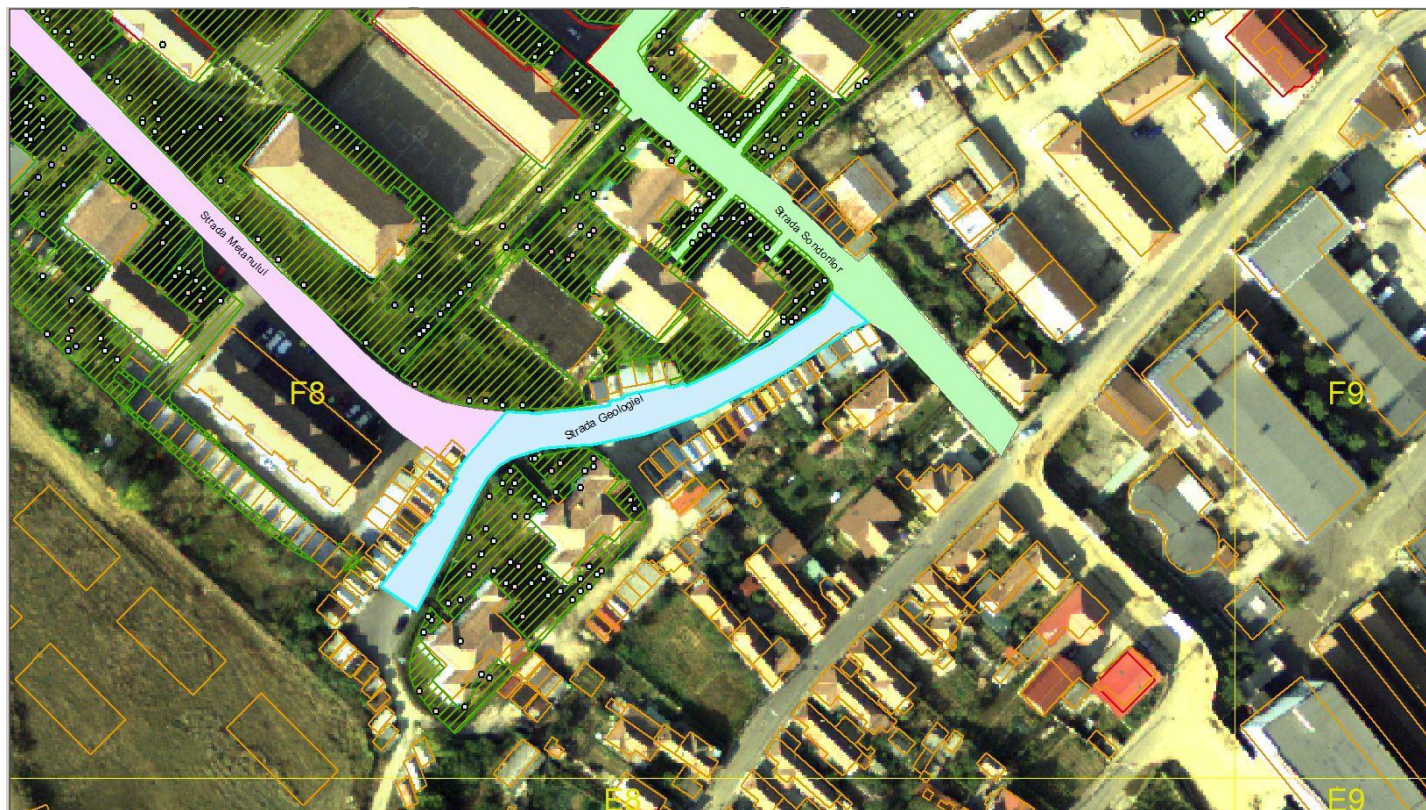


ANEXA 2 – FISA SPATIULUI VERDE nr. 2 – pozitie inventar 1496, spatiu verde Strada Geologiei

Judetul:	SIBIU	Sectiune plan:	F8	Cod zona valorica:	NA
Localitatea:	MEDIAS	Nr.cadastral imobil:	113709	Cod zona protejata:	NA
Cod SIRUTA:	143628	Nr.carte funciara:	113709	Cod postal:	NA

FISA SPATIULUI VERDE

1. SCHITA AMPLASAMENTULUI TERENULUI SPATIU VERDE



2. ADRESA

Str. Geologiei, Medias, Jud. Sibiu – spatii verzi aferente

DATE DESPRE TERENUL SPATIU VERDE

Proprietar / Detinator teren spatiu verde	Tip proprietate	Mod de administrare	Categorie de folosinta	Reglementare urbanistica	Suprafata masurata [mp]		Total teren spatiu verde	Observatii
					Teren exclusiv	Teren indiviziune		
1	2	3	4	5	6	7	8	9
Municipiul MEDIAS	DOM. PUBLIC	ADMINISTRARE	SPATIU VERDE	SPATIU VERDE	2955	-	2955	
Total teren spatiu verde – DETALIERE CONFORM TABEL SPATII VERZI FISA							2955	

3. DATE PRIVIND CONSTRUCTIILE EXISTENTE PE TERENUL SPATIU VERDE

Proprietar / Detinator constructii	Tip proprietate	Mod de administrare	Nr.corp constructie	Cod grupa destinatie	Suprafata construita la sol [mp]	Observatii
1	2	3	4	5	6	7
Total suprafata ocupata din terenul spatiu verde						

4. ECHIPAREA EDILITARA A TERENULUI

A [X] C [X] t [X] E [X] G [X] T [X]

5. DATE PRIVIND VEGETATIA EXISTENTA PE TERENUL SPATIU VERDE¹



OBS. DETALIERE CONFORM TABEL ARBORI FISA

- **Vegetatie arborescenta din categoria foioase si conifere (79 arbori si arbusti) cu diferite caracteristici**
- **Starea de viabilitate: FOARTE BUNA (01), BUNA (02) si ACCEPTABILA (03)**
- **Grad de intretinere: BUN (01) si SATISFACATOR (02)**
- **Arbori izolati: NU**
- **Arbori ocrotiti: NU**

¹ Pentru codificarea caracteristicilor calitative ale vegetatiei se va consulta Capitolul 4

6. DOCUMENTE EMISE CU PRIVIRE LA TERENUL SPATIU VERDE SI CONSTRUCTIILE EXISTENTE

- Terenurile cu destinatia de spatii verzi au fost insusite prin HCL 44/1999, aprobate prin HG 978/2002.

INTOCMIT

Ing. DULGHERU Virgil

11.12.2017

VERIFICAT

Ing. TUDOROIU Ionut

12.12.2017

SPATII_VERZI_FISA

Denumire	Reg_jur	Proprietar	Tip_prc	Mod_adm	Veg	SV_tip	Supraf
Strada Geologiei	HG978/2002; HCL44/1999	MUNICIPIUL MEDIAS	1	1	CF FISA	1	1175
Strada Geologiei	HG978/2002; HCL44/1999	MUNICIPIUL MEDIAS	1	1	CF FISA	1	1780
SUPRAFATA TOTALA / FISA		2955					

ARBORI FISA

Specia	0							
NUI	Diam_c	Diam_t	Talie	St_viab	Gr_intret	Est	Nord	
3103	1	1	1	1	1	450363	517653	
3107	2	2	2	2	1	450341	517640	
3108	2	2	2	2	1	450342	517633	
3127	1	1	1	1	1	450399	517619	
3128	2	2	2	1	1	450398	517617	
3129	1	1	1	1	1	450394	517615	
3132	1	1	1	1	1	450393	517610	
3134	1	1	1	1	1	450391	517610	
3135	1	1	1	1	1	450387	517607	
3153	2	2	2	1	1	450344	517551	
3154	2	2	2	1	1	450342	517548	
3160	1	1	1	1	1	450337	517545	
3163	1	1	1	1	1	450333	517548	
3167	2	2	2	1	1	450321	517557	
3170	2	2	2	1	1	450329	517563	
3171	2	2	2	1	1	450333	517566	
3172	2	2	2	1	1	450332	517567	
3173	2	2	2	1	1	450331	517568	
3174	2	2	2	1	1	450326	517571	
3179	2	2	2	1	1	450310	517542	
3181	1	1	1	1	1	450313	517543	
3184	1	1	1	1	1	450318	517554	
3185	1	1	1	1	1	450315	517558	
3186	1	1	1	1	1	450321	517550	
3187	1	1	1	1	1	450324	517547	
3190	1	1	1	1	1	450306	517538	
3192	1	1	1	1	1	450304	517535	

3195	1	1	1	1	1	1	450314	517517
3196	1	1	1	1	1	1	450320	517524
TOTAL Specie	29							
Specia	2							
NUI	Diam_c	Diam_t	Talie	St_viab	Gr_intret	Est	Nord	
2732	0	4	3	2	1	450335	517627	
3104	3	3	3	1	1	450352	517652	
3105	0	2	2	2	1	450338	517637	
3133	2	3	2	2	1	450391	517611	
3136	3	4	4	2	2	450328	517590	
3138	3	3	3	2	2	450319	517591	
3139	3	4	3	2	2	450315	517591	
3142	3	3	3	2	1	450331	517577	
3161	3	4	3	3	1	450334	517544	
3162	3	4	3	3	1	450330	517547	
3177	3	3	3	3	1	450323	517571	
3191	2	3	2	1	1	450305	517539	
TOTAL Specie	12							
Specia	10							
NUI	Diam_c	Diam_t	Talie	St_viab	Gr_intret	Est	Nord	
3144	3	3	4	1	1	450337	517576	
3149	2	2	2	1	1	450354	517567	
3155	2	2	2	1	1	450345	517577	
3183	3	2	3	1	1	450316	517551	
3188	2	2	2	1	1	450326	517546	
3189	3	2	3	1	1	450328	517539	
3193	2	2	3	1	1	450303	517521	
3194	2	2	2	1	1	450307	517516	
TOTAL Specie	8							
Specia	17							
NUI	Diam_c	Diam_t	Talie	St_viab	Gr_intret	Est	Nord	
3164	1	1	1	1	1	450332	517551	

TOTAL Specie	1							
Specia	22							
NUI	Diam_c	Diam_t	Talie	St_viab	Gr_intret	Est	Nord	
3140	3	4	4	2	2	450302	517595	

TOTAL Specie	1							
Specia	23							
NUI	Diam_c	Diam_t	Talie	St_viab	Gr_intret	Est	Nord	
3175	4	4	4	1	1	450325	517569	

TOTAL Specie	1							
Specia	24							
NUI	Diam_c	Diam_t	Talie	St_viab	Gr_intret	Est	Nord	
3130	0	3	2	2	1	450396	517613	
3131	0	3	2	2	1	450394	517611	

TOTAL Specie	2							
Specia	27							
NUI	Diam_c	Diam_t	Talie	St_viab	Gr_intret	Est	Nord	
3110	2	2	2	2	1	450344	517631	
3137	3	3	3	2	1	450323	517590	
3152	2	2	2	1	1	450346	517549	
3156	2	2	2	1	1	450344	517546	
3157	2	2	2	1	1	450344	517546	
3158	2	2	2	1	1	450342	517545	
3159	2	2	2	1	1	450340	517543	
3166	2	2	2	1	1	450325	517552	
3169	2	2	2	1	1	450326	517563	

TOTAL Specie	9							
Specia	28							
NUI	Diam_c	Diam_t	Talie	St_viab	Gr_intret	Est	Nord	
3109	3	4	3	2	1	450345	517632	
3125	3	4	3	2	1	450392	517622	
3143	4	4	4	2	2	450335	517574	

TOTAL Specie	3							
Specia	29							

	NUI	Diam_c	Diam_t	Talie	St_viab	Gr_intret	Est	Nord
	3182	2	2	2	1	1	450315	517549
TOTAL Specie	1							
Specia	30							
	NUI	Diam_c	Diam_t	Talie	St_viab	Gr_intret	Est	Nord
	3115	3	2	3	2	2	450329	517628
TOTAL Specie	1							
Specia	31							
	NUI	Diam_c	Diam_t	Talie	St_viab	Gr_intret	Est	Nord
	3102	2	2	2	1	1	450364	517649
	3150	1	1	1	1	1	450355	517565
	3176	2	2	2	1	1	450325	517574
TOTAL Specie	3							
Specia	36							
	NUI	Diam_c	Diam_t	Talie	St_viab	Gr_intret	Est	Nord
	3126	1	1	1	1	1	450401	517620
TOTAL Specie	1							
Specia	39							
	NUI	Diam_c	Diam_t	Talie	St_viab	Gr_intret	Est	Nord
	3165	2	2	2	1	1	450327	517551
	3168	2	2	2	1	1	450319	517560
TOTAL Specie	2							
Specia	41							
	NUI	Diam_c	Diam_t	Talie	St_viab	Gr_intret	Est	Nord
	3111	2	2	2	1	1	450339	517625
	3112	2	2	2	1	1	450339	517625
	3113	2	2	2	1	1	450340	517626
	3114	2	2	2	1	1	450335	517627
	3151	3	3	3	2	1	450347	517550
TOTAL Specie	5							
NR TOTAL ARBORI		79						