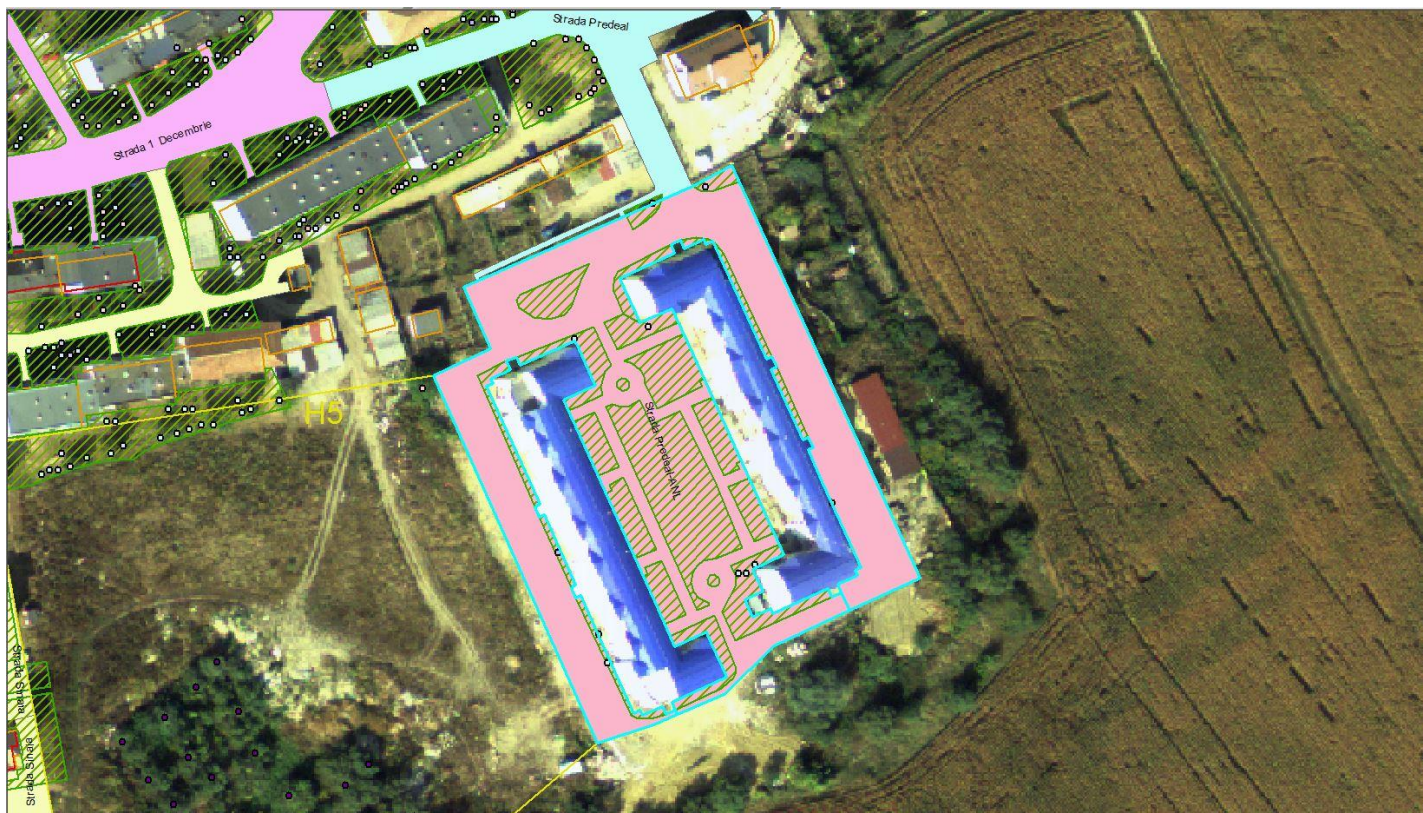


ANEXA 2 – FISA SPATIULUI VERDE nr. 10 – pozitie inventar 5144, spatiu verde Strada Predeal-ANL

Judetul:	SIBIU	Sectiune plan:	H5	Cod zona valorica:	NA
Localitatea:	MEDIAS	Nr.cadastral imobil:	112390	Cod zona protejata:	NA
Cod SIRUTA:	143628	Nr.carte funciara:	112390	Cod postal:	NA

FISA SPATIULUI VERDE

1. SCHITA AMPLASAMENTULUI TERENULUI SPATIU VERDE



2. ADRESA

Str. Predeal-ANL, Medias, Jud. Sibiu – spatii verzi aferente

DATE DESPRE TERENUL SPATIU VERDE

Proprietar / Detinator teren spatiu verde	Tip proprietate	Mod de administrare	Categorie de folosinta	Reglementare urbanistica	Suprafata masurata [mp]		Total teren spatiu verde	Observatii
					Teren exclusiv	Teren indiviziune		
1	2	3	4	5	6	7	8	9
Municipiul MEDIAS	DOM. PUBLIC	ADMINISTRARE	SPATIU VERDE	SPATIU VERDE	2253	-	2253	
Total teren spatiu verde – DETALIERE CONFORM TABEL SPATII VERZI FISA							2253	

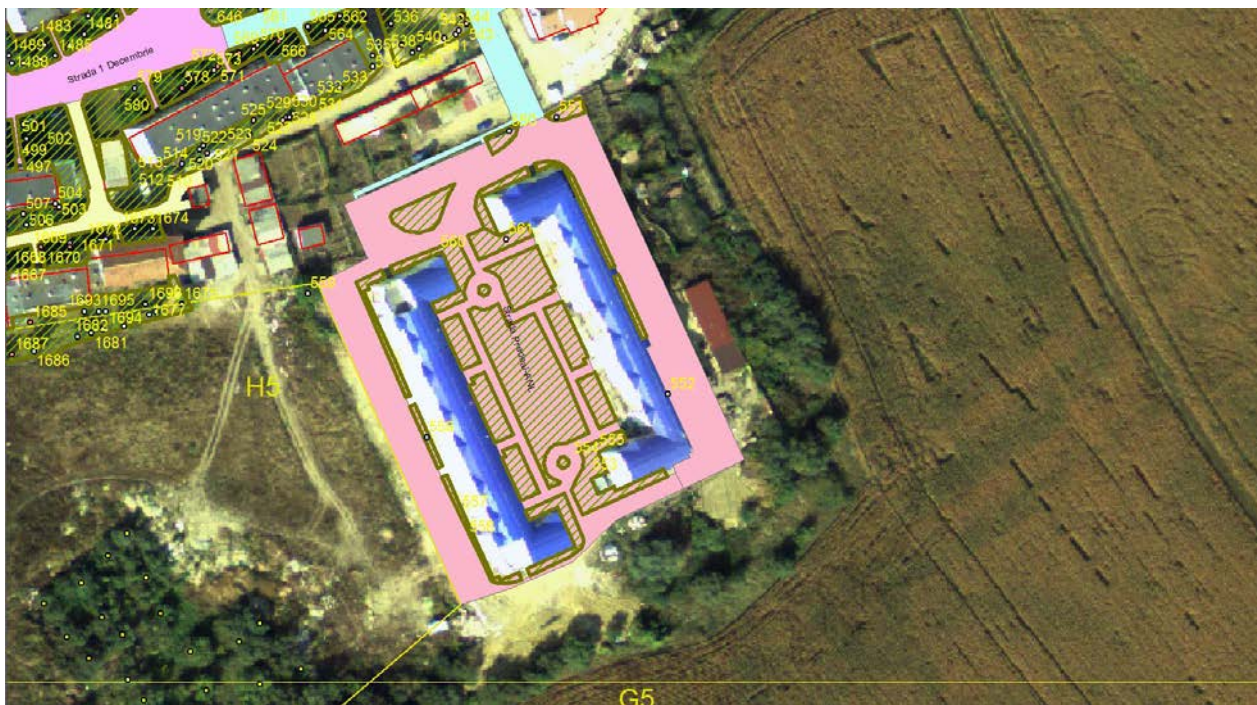
3. DATE PRIVIND CONSTRUCTIILE EXISTENTE PE TERENUL SPATIU VERDE

Proprietar / Detinator constructii	Tip proprietate	Mod de administrare	Nr.corp constructie	Cod grupa destinatie	Suprafata construita la sol [mp]	Observatii
1	2	3	4	5	6	7
Total suprafata ocupata din terenul spatiu verde						

4. ECHIPAREA EDILITARA A TERENULUI

A [X] C [X] t [X] E [X] G [X] T [X]

5. DATE PRIVIND VEGETATIA EXISTENTA PE TERENUL SPATIU VERDE¹



OBS. DETALIERE CONFORM TABEL ARBORI FISA

- **Vegetatie arborescenta din categoria foioase si conifere (9 arbori si arbusti) cu diferite caracteristici**
- **Starea de viabilitate: FOARTE BUNA (01), BUNA (02) si ACCEPTABILA (03)**
- **Grad de intretinere: BUN (01) si SATISFACATOR (02)**
- **Arbori izolati: NU**
- **Arbori ocrotiti: NU**

¹ Pentru codificarea caracteristicilor calitative ale vegetatiei se va consulta Capitolul 4

6. DOCUMENTE EMISE CU PRIVIRE LA TERENUL SPATIU VERDE SI CONSTRUCTIILE EXISTENTE

- Terenurile cu destinatia de spatii verzi au fost insusite prin HCL 44/1999, aprobate prin HG 978/2002.

INTOCMIT

Ing. DULGHERU Virgil

11.12.2017

VERIFICAT

Ing. TUDOROIU Ionut

12.12.2017

SPATII_VERZI_FISA

Denumire	Reg_jur	Proprietar	Tip_prc	Mod_adm	Veg	SV_tip	Supraf
Strada Predeal-ANL	HG978/2002; HCL44/1999	MUNICIPIUL MEDIAS	1	1	CF FISA	1	115
Strada Predeal-ANL	HG978/2002; HCL44/1999	MUNICIPIUL MEDIAS	1	1	CF FISA	1	7
Strada Predeal-ANL	HG978/2002; HCL44/1999	MUNICIPIUL MEDIAS	1	1	CF FISA	1	35
Strada Predeal-ANL	HG978/2002; HCL44/1999	MUNICIPIUL MEDIAS	1	1	CF FISA	1	7
Strada Predeal-ANL	HG978/2002; HCL44/1999	MUNICIPIUL MEDIAS	1	1	CF FISA	1	56
Strada Predeal-ANL	HG978/2002; HCL44/1999	MUNICIPIUL MEDIAS	1	1	CF FISA	1	9
Strada Predeal-ANL	HG978/2002; HCL44/1999	MUNICIPIUL MEDIAS	1	1	CF FISA	1	41
Strada Predeal-ANL	HG978/2002; HCL44/1999	MUNICIPIUL MEDIAS	1	1	CF FISA	1	27
Strada Predeal-ANL	HG978/2002; HCL44/1999	MUNICIPIUL MEDIAS	1	1	CF FISA	1	177
Strada Predeal-ANL	HG978/2002; HCL44/1999	MUNICIPIUL MEDIAS	1	1	CF FISA	1	104
Strada Predeal-ANL	HG978/2002; HCL44/1999	MUNICIPIUL MEDIAS	1	1	CF FISA	1	80
Strada Predeal-ANL	HG978/2002; HCL44/1999	MUNICIPIUL MEDIAS	1	1	CF FISA	1	103
Strada Predeal-ANL	HG978/2002; HCL44/1999	MUNICIPIUL MEDIAS	1	1	CF FISA	1	80
Strada Predeal-ANL	HG978/2002; HCL44/1999	MUNICIPIUL MEDIAS	1	1	CF FISA	1	677

Denumire	Reg_jur	Proprietar	Tip_prc	Mod_adm	Veg	SV_tip	Supraf
Strada Predeal-ANL	HG978/2002; HCL44/1999	MUNICIPIUL MEDIAS	1	1	CF FISA	1	80
Strada Predeal-ANL	HG978/2002; HCL44/1999	MUNICIPIUL MEDIAS	1	1	CF FISA	1	100
Strada Predeal-ANL	HG978/2002; HCL44/1999	MUNICIPIUL MEDIAS	1	1	CF FISA	1	185
Strada Predeal-ANL	HG978/2002; HCL44/1999	MUNICIPIUL MEDIAS	1	1	CF FISA	1	86
Strada Predeal-ANL	HG978/2002; HCL44/1999	MUNICIPIUL MEDIAS	1	1	CF FISA	1	47
Strada Predeal-ANL	HG978/2002; HCL44/1999	MUNICIPIUL MEDIAS	1	1	CF FISA	1	27
Strada Predeal-ANL	HG978/2002; HCL44/1999	MUNICIPIUL MEDIAS	1	1	CF FISA	1	121
Strada Predeal-ANL	HG978/2002; HCL44/1999	MUNICIPIUL MEDIAS	1	1	CF FISA	1	55
Strada Predeal-ANL	HG978/2002; HCL44/1999	MUNICIPIUL MEDIAS	1	1	CF FISA	1	34

SUPRAFATA TOTALA / FISA

2253

ARBORI FISA

Specia	0							
NUI	Diam_c	Diam_t	Talie	St_viab	Gr_intret	Est	Nord	
553	2	2	2	1	1	448805	518563	
554	2	2	2	1	1	448803	518563	
555	2	2	2	1	1	448807	518565	
556	2	2	2	1	1	448771	518541	
560	2	2	2	1	1	448763	518620	
TOTAL Specie	5							
Specia	23							
NUI	Diam_c	Diam_t	Talie	St_viab	Gr_intret	Est	Nord	
558	3	4	3	2	1	448759	518568	
TOTAL Specie	1							
Specia	24							
NUI	Diam_c	Diam_t	Talie	St_viab	Gr_intret	Est	Nord	
561	3	3	3	3	3	448781	518623	
TOTAL Specie	1							
Specia	25							
NUI	Diam_c	Diam_t	Talie	St_viab	Gr_intret	Est	Nord	
550	2	2	2	1	1	448782	518653	
TOTAL Specie	1							
Specia	31							
NUI	Diam_c	Diam_t	Talie	St_viab	Gr_intret	Est	Nord	
551	2	2	1	1	1	448795	518657	
TOTAL Specie	1							
NR TOTAL ARBORI		9						