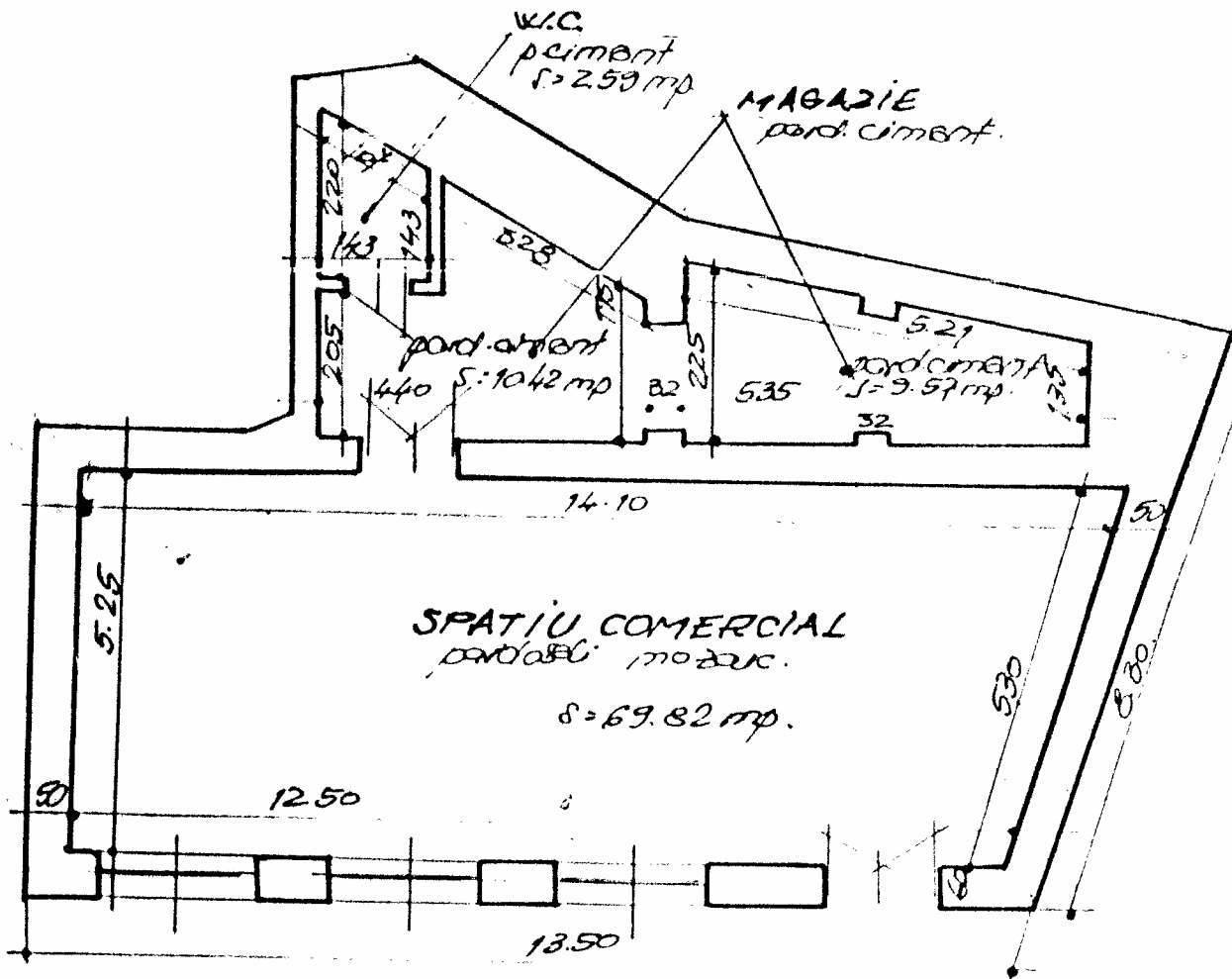
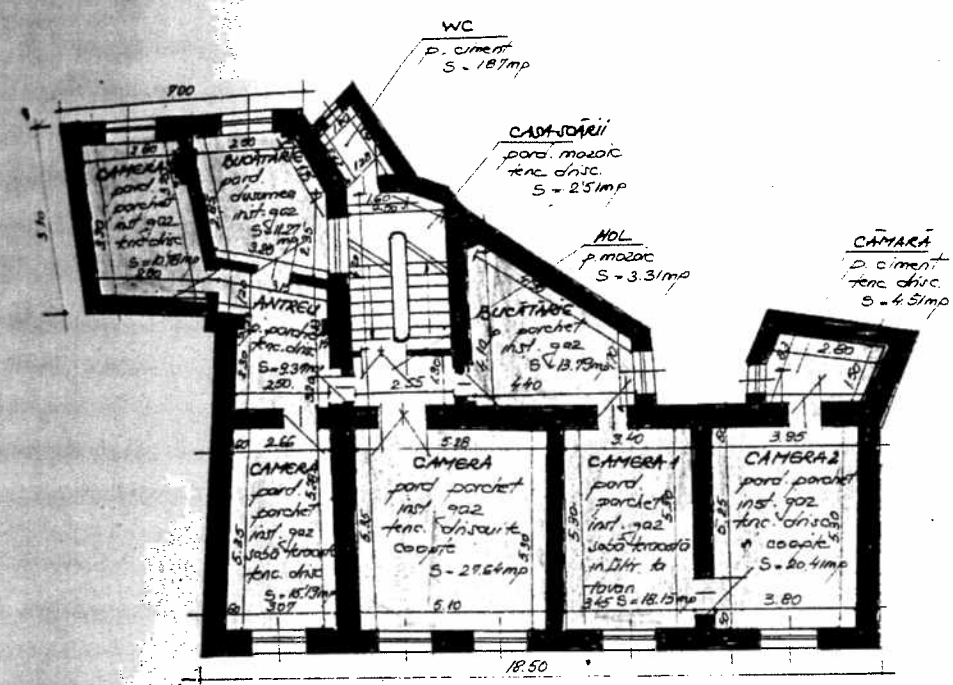


PLAN DE SITUATIE
SCALA 1:5000

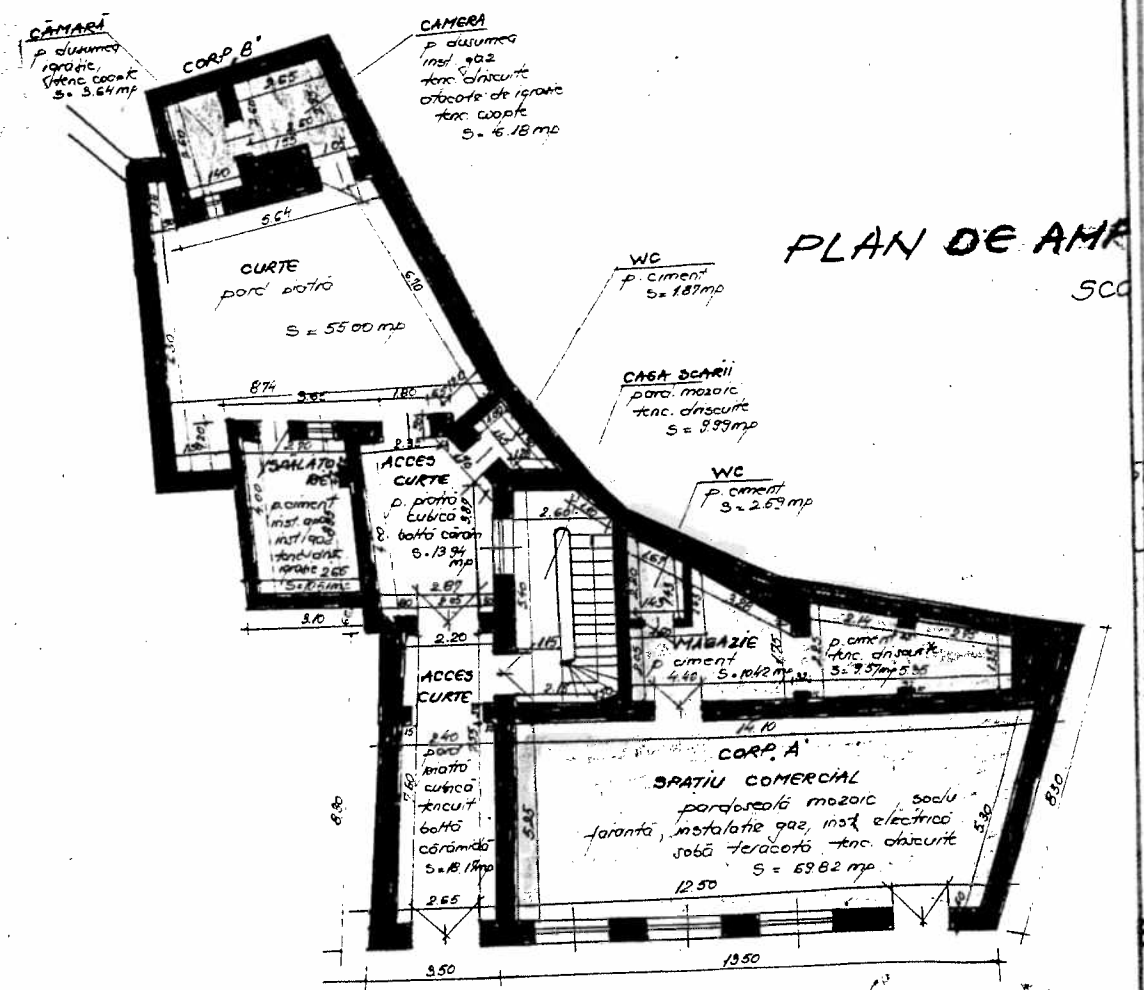


PLAN PARTER
SCALA 1:100

S.G. GOSPODĂRIA COMUNALĂ S.A. MEDIAS SERVIUL TEHNIC - PROIECTARE		beneficiar: SC TOTAL GSM SRL Sect. 10: SIBIU, str. RAHOVEI 10 Sect. 10: MEDIAS Sect. 10: GEORGE ENESCU nr 10.		nr. nr. 49 /2002
Proiectat	ing. A. Paton		SCALA:	denumirea:
Desena	ing. A. Paton		7:100	RELEVU
Controlat	ing. C. G. G. I. U.		1:5000	PLAN DE SITUATIE
Verificat	ing. O. O. O.		marie 2002	
Aprob. of.	ex. Serban			



PLAN ETAJ CORP. A
scara 1:200



PLAN DE AMPLASAMENT
SCALA 1:500

TABEL CU DEZMEMBRARE TOPOGRAFICĂ				
SITUAȚIA EXISTENTĂ				
NRCF	NR. TOP	DESTINAȚIA	SUPRAFAȚA	PROPRIETAR
6728	519/1 519/2 519/3	caja de piatră, 22mp, curte- 22mp, grădina - 11mp	209	STATUL ROMAN
SITUAȚIA PROPUȘĂ				
	519/1 - 519/2 - 527/2/I	Ap 1. compus din parter corp. A: spatiu comercial in supraf. de 69.82 magazie 19.92mp si WC de 2.59mp	27.97%	STATUL ROMAN
	519/1 - -519/2 - -527/2/II	Ap 2. compus din etaj corp. A: 2 camere, bucatarie, antreu si parti indivize comune de 14.11, din spalatorie, WC, casa scarii si poarta si acces curte	14.11%	STATUL ROMAN
	519/1 - -519/2 - 527/2/III	Ap 3. Etaj corp. A: compus din: 1 camera in supraf. de 28.64 si parti indivize comune de 8.37, din WC afolat pe casa scarii, casa scarii, poarta si acces curte	8.37%	STATUL ROMAN
	519/1 - -519/2 - -527/2/IV	Ap 4. Etaj corp. A: compus din: 2 camere, bucatarie, camera si parti indivize comune de 17.21, din WC, casa scarii, poarta si acces curte	17.21%	STATUL ROMAN
	519/1 - -519/2 - -527/2/V	Ap 5. Subsol corp. A: compus din: pivnita cu destinatie de arhiva in supraf. de 68.19mp si parti indivize comune de 20.64, din poarta, casa scarii si acces curte	20.64%	STATUL ROMAN
	519/1 - -519/2 - -527/2/VI	Ap 6. Parter corp. B: compus din: 1 camera, camera si parti indivize comune din WC, poarta si acces poarta de 2.97	2.97%	STATUL ROMAN
	519/1 - -519/2 - -527/2/VII	Ap 7. Etaj corp. B: compus din: 1 camera si parti indivize comune de 3.69 din WC afolat la parter, poarta si acces poarta	3.69%	STATUL ROMAN
	519/1 - -519/2 - -527/2/VIII	Ap 8. Masura corp. B: compus din: 1 camera si parti indivize comune de 5.04 din spalatorie, WC, poarta si acces poarta	5.04%	STATUL ROMAN

NOTA: Parti indivize comune din intreg teren cladit si necladit.

R.A.G.T.L MEDIAS SECTIA FOND LOCATIV		Beneficiar: R.A. G.T.L. MEDIAS Sectia fond locativ Amplasament: str. G. EYESCURIU MEDIAS		pr. nr. 665/97
Relevat	ing. A. Etz	scara: 1:200 1:1000 1:5000	denumire DEZMEMBRARE TOPOGRAFICĂ	
Desenat	ing. A. Etz			
Controlat	ing. S. Serban			
Verificat	ing. S. Serban			
Aprobat	ec. I. Serban	Data:	august '97	