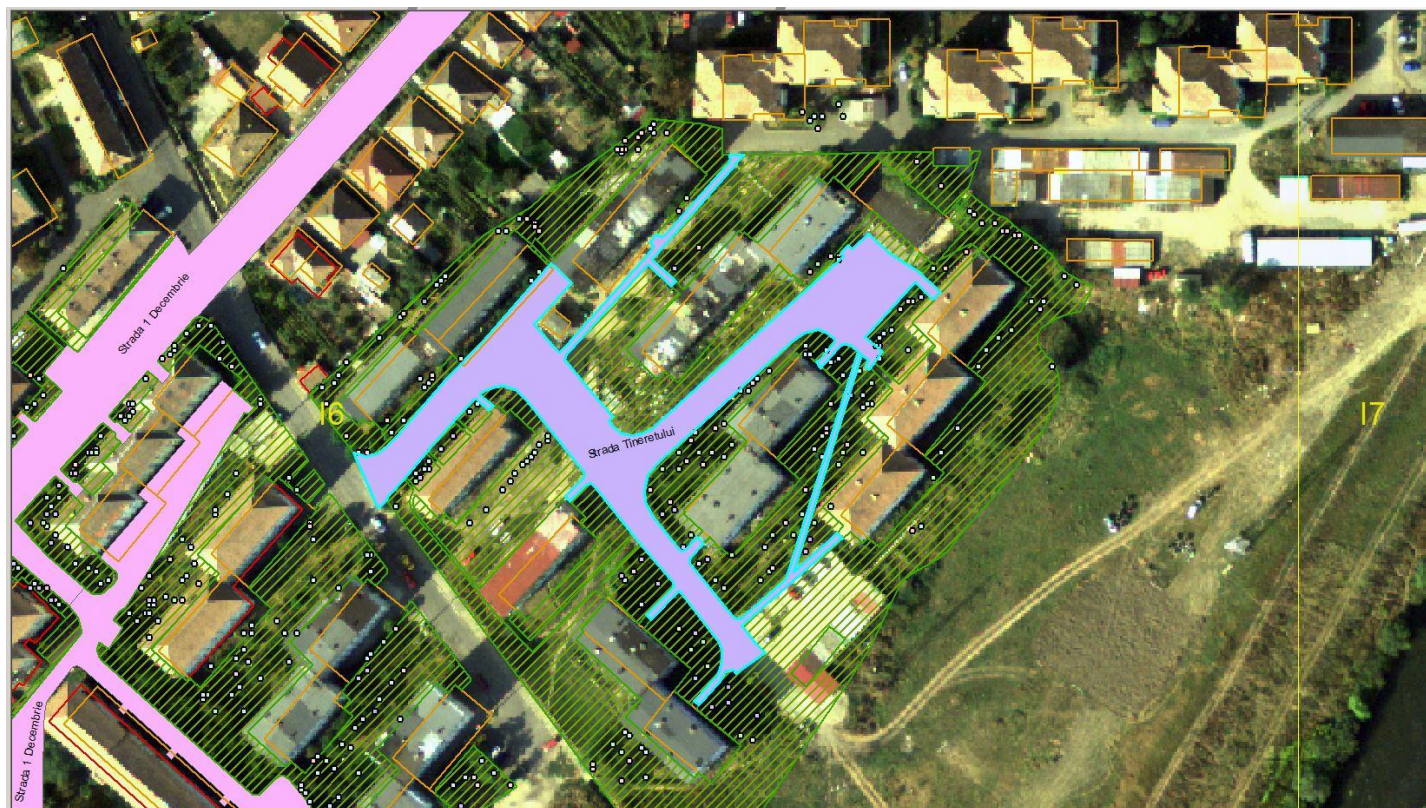


ANEXA 2 – FISA SPATIULUI VERDE nr. 8 – pozitie inventar 1556, spatiu verde Strada Tineretului

Judetul:	SIBIU	Sectiune plan:	I6	Cod zona valorica:	NA
Localitatea:	MEDIAS	Nr.cadastral imobil:	112962	Cod zona protejata:	NA
Cod SIRUTA:	143628	Nr.carte funciara:	112962	Cod postal:	NA

FISA SPATIULUI VERDE

1. SCHITA AMPLASAMENTULUI TERENULUI SPATIU VERDE



2. ADRESA

Str. Tineretului, Medias, Jud. Sibiu – spatii verzi aferente

DATE DESPRE TERENUL SPATIU VERDE

Proprietar / Detinator teren spatiu verde	Tip proprietate	Mod de administrare	Categorie de folosinta	Reglementare urbanistica	Suprafata masurata [mp]		Total teren spatiu verde	Observatii
					Teren exclusiv	Teren indiviziune		
1	2	3	4	5	6	7	8	9
Municipiul MEDIAS	DOM. PUBLIC	ADMINISTRARE	SPATIU VERDE	SPATIU VERDE	14992	-	14992	
Total teren spatiu verde – DETALIERE CONFORM TABEL SPATII VERZI FISA							14992	

3. DATE PRIVIND CONSTRUCTIILE EXISTENTE PE TERENUL SPATIU VERDE

Proprietar / Detinator constructii	Tip proprietate	Mod de administrare	Nr.corp constructie	Cod grupa destinatie	Suprafata construita la sol [mp]	Observatii
1	2	3	4	5	6	7
Total suprafata ocupata din terenul spatiu verde						

4. ECHIPAREA EDILITARA A TERENULUI

A [X] C [X] t [X] E [X] G [X] T [X]

5. DATE PRIVIND VEGETATIA EXISTENTA PE TERENUL SPATIU VERDE¹



OBS. DETALIERE CONFORM TABEL ARBORI FISA

- Vegetatie arborescenta din categoria foioase si conifere (199 arbori si arbusti) cu diferite caracteristici
- Starea de viabilitate: FOARTE BUNA (01), BUNA (02) si ACCEPTABILA (03)
- Grad de intretinere: BUN (01) si SATISFACATOR (02)
- Arbori izolati: NU
- Arbori ocrotiti: NU

¹ Pentru codificarea caracteristicilor calitative ale vegetatiei se va consulta Capitolul 4

6. DOCUMENTE EMISE CU PRIVIRE LA TERENUL SPATIU VERDE SI CONSTRUCTIILE EXISTENTE

- Terenurile cu destinatia de spatii verzi au fost insusite prin HCL 44/1999, aprobate prin HG 978/2002.

INTOCMIT

Ing. DULGHERU Virgil

11.12.2017

VERIFICAT

Ing. TUDOROIU Ionut

12.12.2017

SPATII_VERZI_FISA

Denumire	Reg_jur	Proprietar	Tip_prc	Mod_adm	Veg	SV_tip	Supraf
Strada Tineretului	HG978/2002; HCL44/1999	MUNICIPIUL MEDIAS	1	1	CF FISA	1	4056
Strada Tineretului	HG978/2002; HCL44/1999	MUNICIPIUL MEDIAS	1	1	CF FISA	1	52
Strada Tineretului	HG978/2002; HCL44/1999	MUNICIPIUL MEDIAS	1	1	CF FISA	1	37
Strada Tineretului	HG978/2002; HCL44/1999	MUNICIPIUL MEDIAS	1	1	CF FISA	1	38
Strada Tineretului	HG978/2002; HCL44/1999	MUNICIPIUL MEDIAS	1	1	CF FISA	1	691
Strada Tineretului	HG978/2002; HCL44/1999	MUNICIPIUL MEDIAS	1	1	CF FISA	1	262
Strada Tineretului	HG978/2002; HCL44/1999	MUNICIPIUL MEDIAS	1	1	CF FISA	1	248
Strada Tineretului	HG978/2002; HCL44/1999	MUNICIPIUL MEDIAS	1	1	CF FISA	1	181
Strada Tineretului	HG978/2002; HCL44/1999	MUNICIPIUL MEDIAS	1	1	CF FISA	1	4700
Strada Tineretului	HG978/2002; HCL44/1999	MUNICIPIUL MEDIAS	1	1	CF FISA	1	348
Strada Tineretului	HG978/2002; HCL44/1999	MUNICIPIUL MEDIAS	1	1	CF FISA	1	512
Strada Tineretului	HG978/2002; HCL44/1999	MUNICIPIUL MEDIAS	1	1	CF FISA	1	215
Strada Tineretului	HG978/2002; HCL44/1999	MUNICIPIUL MEDIAS	1	1	CF FISA	1	73
Strada Tineretului	HG978/2002; HCL44/1999	MUNICIPIUL MEDIAS	1	1	CF FISA	1	856

Denumire	Reg_jur	Proprietar	Tip_prc	Mod_adm	Veg	SV_tip	Supraf
Strada Tineretului	HG978/2002; HCL44/1999	MUNICIPIUL MEDIAS	1	1	CF FISA	1	942
Strada Tineretului	HG978/2002; HCL44/1999	MUNICIPIUL MEDIAS	1	1	CF FISA	1	1141
Strada Tineretului	HG978/2002; HCL44/1999	MUNICIPIUL MEDIAS	1	1	CF FISA	1	640
SUPRAFATA TOTALA / FISA		14992					

ARBORI FISA

Specia	0							
NUI	Diam_c	Diam_t	Talie	St_viab	Gr_intret	Est	Nord	
39	2	2	2	2	1	449262	519115	
41	1	1	1	1	1	449266	519118	
42	2	2	2	1	1	449268	519121	
43	2	3	2	2	1	449276	519127	
44	2	3	2	2	1	449281	519132	
47	1	1	1	1	1	449290	519140	
1699	1	1	1	1	1	449305	519153	
1701	2	2	2	2	2	449310	519156	
1710	2	2	2	1	1	449279	519104	
1712	2	2	2	1	1	449282	519107	
1713	2	2	2	1	1	449287	519115	
1715	2	2	2	1	1	449288	519116	
1716	2	2	2	1	1	449289	519117	
1722	1	1	1	1	1	449300	519111	
1723	1	1	1	1	1	449298	519109	
1725	1	1	1	1	1	449291	519100	
1726	1	1	1	1	1	449288	519097	
1727	1	1	1	1	1	449288	519095	
1728	2	2	2	1	1	449287	519095	
1729	1	1	1	1	1	449285	519094	
1732	2	2	2	1	1	449280	519086	
1733	2	2	2	1	1	449298	519082	
1734	2	2	2	1	1	449302	519085	
1735	2	2	2	1	1	449306	519090	
1736	2	2	2	1	1	449308	519092	
1737	2	2	2	1	1	449309	519094	
1738	2	2	2	1	1	449311	519096	

1739	2	2	2	1	1	449312	519097
1740	2	2	2	1	1	449313	519098
1741	2	2	2	1	1	449314	519099
1742	2	2	2	1	1	449315	519101
1743	2	2	2	1	1	449317	519102
1768	2	2	2	1	1	449446	519140
1769	1	1	1	1	1	449438	519136
1776	2	2	2	1	1	449440	519120
1777	3	3	3	1	2	449417	519105
1784	2	2	2	1	1	449388	519146
1788	0	2	2	1	1	449408	519137
1789	1	1	1	1	1	449406	519136
1792	1	1	1	1	1	449401	519129
1793	1	1	1	1	1	449399	519128
1794	1	1	1	1	1	449398	519127
1797	3	4	3	3	2	449398	519122
1798	0	3	2	3	1	449405	519124
1800	1	1	1	1	1	449394	519113
1803	3	2	3	2	1	449394	519110
1813	0	3	2	1	1	449408	519081
1814	0	2	2	1	1	449354	519072
1817	2	4	2	3	2	449360	519066
1825	2	2	2	1	1	449370	519076
1841	1	1	1	1	1	449357	519099
1842	1	1	1	1	1	449360	519098
1846	0	2	2	3	1	449364	519114
1847	1	1	1	1	1	449366	519114
1850	1	1	1	1	1	449371	519119
1851	1	1	1	1	1	449380	519125
1853	2	2	2	2	2	449381	519123
1854	2	2	2	1	1	449385	519124

1855	2	2	2	2	1	449388	519122
1856	2	2	2	2	2	449386	519121
1857	2	2	2	2	2	449389	519118
1862	2	2	2	1	1	449384	519098
1863	1	1	1	1	1	449382	519100
1869	2	2	2	1	1	449336	519068
1872	0	2	2	0	0	449340	519062
1885	1	1	1	1	1	449341	519020
1886	1	1	1	1	1	449341	519026
1887	1	1	1	1	1	449340	519027
1888	1	1	1	1	1	449337	519030
1896	2	2	2	1	2	449335	519172
1904	2	2	2	1	2	449343	519177
1905	2	2	2	1	2	449343	519179
1906	2	2	2	1	2	449342	519178

TOTAL Specie 73
Specia 2

NUI	Diam_c	Diam_t	Talie	St_viab	Gr_intret	Est	Nord
1731	0	4	3	4	3	449285	519092
1744	4	4	4	3	2	449317	519103
1771	3	4	3	3	2	449435	519136
1772	3	3	3	3	2	449430	519129
1773	3	3	3	3	2	449427	519127
1774	3	3	3	3	2	449424	519124
1782	2	2	2	1	1	449411	519144
1783	0	3	2	2	1	449388	519147
1799	3	3	3	2	1	449396	519116
1802	3	3	3	2	2	449395	519111
1805	0	3	2	2	1	449394	519099
1806	2	3	2	1	1	449389	519099
1807	2	3	2	2	1	449388	519096

1809	0	2	2	2	1	449382	519082
1816	3	4	3	1	1	449358	519068
1818	2	3	2	1	1	449369	519068
1819	2	2	2	2	1	449371	519070
1821	3	3	2	2	1	449377	519079
1822	2	3	2	2	1	449379	519084
1824	2	3	2	2	1	449372	519079
1827	2	2	2	1	1	449352	519079
1833	2	2	3	1	1	449345	519095
1834	2	2	3	1	1	449349	519095
1836	3	3	3	3	2	449349	519099
1840	2	2	2	2	1	449354	519099
1843	2	3	3	2	1	449362	519101
1858	3	3	3	2	2	449393	519119
1864	3	4	3	2	1	449384	519103
1875	0	4	3	3	1	449352	519051
1876	2	3	2	2	1	449355	519053
1877	0	3	2	2	1	449356	519047
1883	0	4	2	3	1	449364	519030
1890	2	2	2	1	1	449333	519028
1891	2	2	2	1	1	449335	519026

TOTAL Specie 34

Specia 10

NUI	Diam_c	Diam_t	Talie	St_viab	Gr_intret	Est	Nord
1780	3	4	4	1	1	449419	519148
1781	3	3	4	2	2	449414	519144
1804	2	2	2	1	1	449390	519101
1839	2	2	2	2	1	449353	519104
1865	2	2	2	1	1	449385	519104

TOTAL Specie 5

Specia 14

NUI	Diam_c	Diam_t	Talie	St_viab	Gr_intret	Est	Nord
1801	2	2	2	1	1	449396	519111
1889	3	2	3	1	1	449336	519031
TOTAL Specie	2						
Specia	17						
NUI	Diam_c	Diam_t	Talie	St_viab	Gr_intret	Est	Nord
45	1	1	1	1	1	449282	519133
TOTAL Specie	1						
Specia	19						
NUI	Diam_c	Diam_t	Talie	St_viab	Gr_intret	Est	Nord
1873	0	3	2	2	1	449349	519056
1884	3	3	3	2	1	449367	519029
TOTAL Specie	2						
Specia	21						
NUI	Diam_c	Diam_t	Talie	St_viab	Gr_intret	Est	Nord
1757	3	4	3	3	2	449420	519158
TOTAL Specie	1						
Specia	23						
NUI	Diam_c	Diam_t	Talie	St_viab	Gr_intret	Est	Nord
46	0	4	3	2	1	449287	519136
1810	0	4	3	2	1	449381	519078
1859	4	4	4	1	1	449391	519113
1879	2	2	2	1	1	449361	519042
TOTAL Specie	4						
Specia	24						
NUI	Diam_c	Diam_t	Talie	St_viab	Gr_intret	Est	Nord
1702	2	3	2	2	2	449312	519156
1703	2	2	2	2	2	449314	519155
1704	2	2	2	1	1	449314	519154
1705	2	3	2	1	1	449315	519153
1706	2	3	2	3	2	449315	519153
1707	0	4	3	3	2	449268	519103

1708	2	2	2	1	1	449271	519099
1709	0	4	3	4	2	449273	519099
1746	3	3	3	4	3	449354	519149
1747	0	4	3	4	3	449349	519158
1756	2	2	2	2	1	449407	519170
1758	0	2	2	2	1	449413	519164
1759	3	3	2	2	2	449421	519157
1760	2	2	2	2	1	449423	519155
1761	2	2	2	1	1	449426	519155
1762	3	3	2	1	2	449428	519153
1763	0	2	2	1	1	449429	519153
1764	0	2	2	1	1	449431	519152
1765	3	2	2	1	2	449432	519152
1766	3	3	2	1	2	449436	519149
1767	2	2	2	1	2	449443	519142
1790	0	4	2	4	3	449405	519136
1791	3	4	2	4	3	449403	519134
1820	0	4	2	4	4	449372	519071
1823	2	2	2	1	1	449375	519082
1831	3	4	2	4	3	449347	519087
1832	3	4	2	4	3	449342	519090
1835	3	4	3	4	3	449351	519097
1837	2	2	2	1	1	449355	519096
1838	3	4	3	4	3	449352	519102
1844	3	3	3	3	2	449358	519105
1845	0	4	3	3	2	449360	519106
1848	2	2	2	2	2	449367	519116
1860	3	4	3	4	3	449386	519111
1861	3	4	3	4	3	449380	519090
1870	3	3	3	3	2	449338	519070
1892	4	3	4	3	2	449337	519024

1893	3	4	3	4	4	449335	519019
1894	3	3	3	2	2	449328	519022
1895	2	2	2	1	1	449328	519023
1897	2	2	2	1	2	449336	519173
1898	2	2	2	1	2	449335	519173
1899	2	2	2	1	2	449334	519173
1900	2	2	2	1	2	449336	519175
1901	2	2	2	1	2	449339	519176
1902	2	2	2	1	2	449339	519173
1903	3	3	3	1	2	449340	519177
1907	4	4	3	4	3	449346	519177
TOTAL Specie	48						
Specia	25						
NUI	Diam_c	Diam_t	Talie	St_viab	Gr_intret	Est	Nord
1748	3	4	3	2	1	449351	519161
1775	4	4	3	4	3	449422	519120
TOTAL Specie	2						
Specia	27						
NUI	Diam_c	Diam_t	Talie	St_viab	Gr_intret	Est	Nord
38	0	3	2	3	2	449263	519111
40	2	2	2	2	1	449265	519116
1697	2	2	2	2	1	449291	519141
1698	2	3	2	2	1	449292	519142
1700	3	3	3	2	2	449307	519153
1778	3	3	2	2	2	449413	519099
1849	2	2	2	1	1	449368	519117
TOTAL Specie	7						
Specia	28						
NUI	Diam_c	Diam_t	Talie	St_viab	Gr_intret	Est	Nord
1811	2	2	2	1	1	449380	519075
1812	2	2	2	1	1	449406	519080
TOTAL Specie	2						

Specia**31**

NUI	Diam_c	Diam_t	Talie	St_viab	Gr_intret	Est	Nord
1724	2	2	3	1	1	449294	519103
1730	2	2	2	1	1	449286	519093
1745	2	2	2	1	1	449348	519144
1795	2	2	2	1	1	449398	519125
1815	3	3	3	1	1	449356	519073
1828	2	2	3	1	1	449350	519076
1829	2	2	3	1	1	449345	519084
1830	2	2	3	1	1	449348	519085
1866	3	2	3	1	1	449385	519105
1867	3	2	3	1	1	449340	519073
1868	3	2	3	1	1	449344	519067
1871	2	2	3	1	1	449335	519069
1874	3	3	3	2	1	449353	519055
1878	3	3	3	2	1	449353	519044
1880	3	3	4	1	1	449361	519038
1881	2	2	3	1	1	449357	519037
1882	2	2	3	1	1	449368	519035

TOTAL Specie 17

Specia 35

NUI	Diam_c	Diam_t	Talie	St_viab	Gr_intret	Est	Nord
1770	3	3	2	1	1	449437	519134

TOTAL Specie 1

NR TOTAL ARBORI 199